

Технические данные на трансформатор выходной ТВ-20.

Трансформатор ТВ-20 предназначен для работы в качестве выходного в составе двухтактного лампового усилителя низкой частоты на лампах 6V6 (6П6С). Электрическая схема трансформатора и цветовое оформление выводов представлены на рис.1.

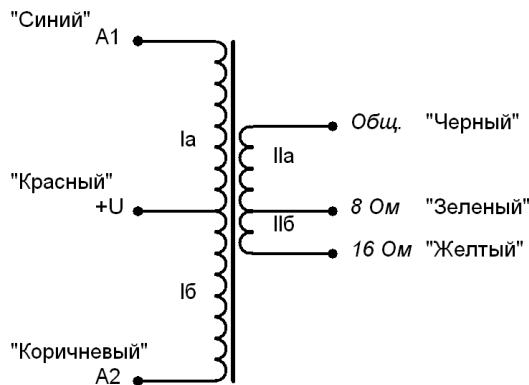


Рис1. Схема трансформатора

Типоразмер магнитопровода Ш32х32.

Трансформатор рассчитан на анодное напряжение 400В и сопротивление нагрузки 8 или 16 Ом.

При работе с лампами 6V6GT (6П6С). Выходная мощность усилителя не менее 20Вт.

Номинальный частотный диапазон по уровню -3dB не менее 40 – 30000 Гц .

$R_{a-a} = 8 \text{ кОм}$.

Магнитопровод трансформатора и каждый слой обмоток пропитаны лаком.

Выводы выполнены проводом МГШВ длиной не менее 100мм.

Конструктивные данные трансформатора приведены на рис 2.

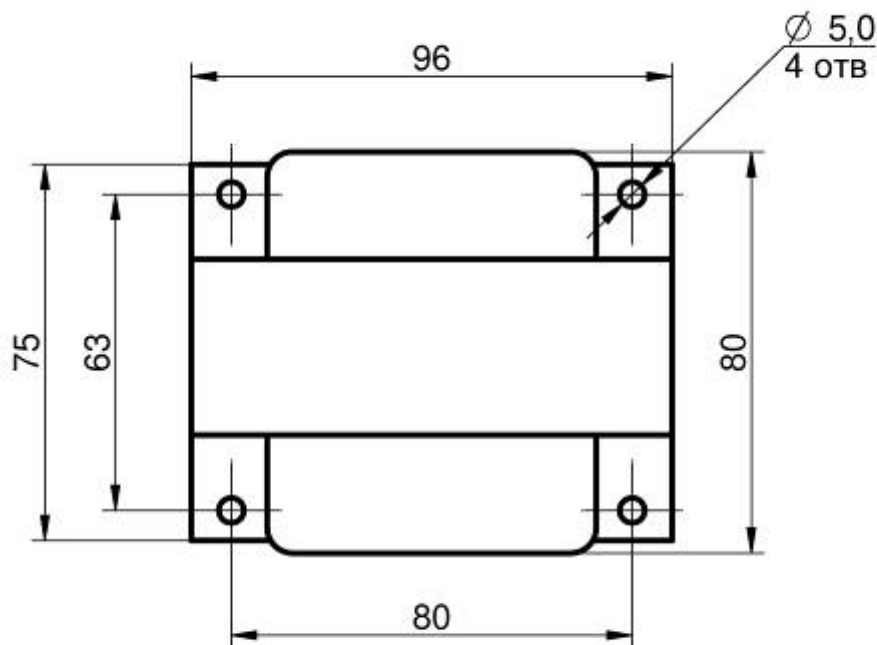


Рис.2

Выводы трансформатора находятся сбоку на задней крышке. Высота трансформатора 90мм.

Не исключается возможность его работы с другими типами ламп, например, EL84 (6П14П), другим анодным напряжением и, соответственно, другой выходной мощностью.